

Спецификация на плиту П1

Поз.	Обозначение	Наименование	Кол.	Масса ед., кг	Примеч.
<i>Сборочные единицы</i>					
МН 1	ЗТ-14/18-АС. И-МН1	Изделие закладное МН1	1	56,5	см. п. п. 3
<i>Детали</i>					
<i>Прутки А500С ГОСТ Р 52544-2006</i>					
1		12-А500С L=1340	17	1,2	
2		L=430	2	0,4	
3		L=330-370	4	0,3	Lср.=350
4		L=485	2	0,4	
5		L= 650	2	0,6	
6		L= 370	2	0,3	
7		L=205	2	0,2	
8		L=320-430	2	0,3	Lср.=375
9		L=240-270	2	0,2	Lср.=255
10		L=390	2	0,35	
11		L=500	2	0,4	
12		L=220	2	0,2	
13		L=110	2	0,1	
14		8-А500С L=130	28	0,05	
15*		10-А-1 (А240) ГОСТ 5781-82 L=840	4	0,6	
16		Полоса 12x100 ГОСТ 103-2006 ВСт3сп5 ГОСТ 535-2005 L=2080	1	19,6	
<i>Материалы</i>					
		Бетон тяжелый кл. В27,5, W6, F150 ГОСТ 26633-2015			0,3 м³

* - см. ведомость деталей

Ведомость расхода стали на элемент, кг

Марка элемента	Изделия арматурные					Всего	Изделия закладные					Всего
	Арматура класса А-1 (А240)		Арматура класса А500С				Арматура класса А500С		Прокат марки			
	ГОСТ 5781-82		ГОСТ Р 52544-2006				ГОСТ Р 52544-2006		ГОСТ 103-2006		ГОСТ 19903-74	
	Ø10	Итого	Ø8	Ø12	Итого		Ø12	Итого	-б=12	-б=12	Итого	
Плита П1	2,4	2,4	1,4	28,5	29,9	32,3	2,4	2,4	26,7	23,5	50,2	52,6

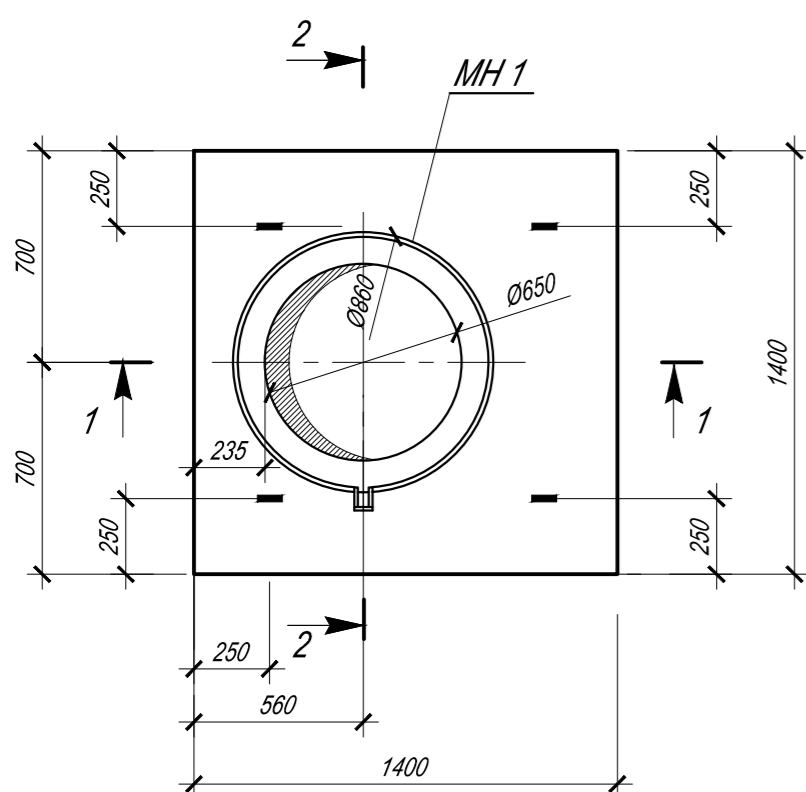
- Технические требования к изделию по ГОСТ 13015-2012, СП 70.13330.2012.
- Все места пересечений арматурных стержней приварить швом К 3- Рр по ГОСТ 14098-2014 электродами Э 46 А по ГОСТ 9467-75 или связать вязальной проволокой.
- Стержни поз. 2 ÷ 13 приварить к изделию закладному МН 1 швом Т 2- Рр по ГОСТ 14098-2014.
- Усики закладного изделия МН 1 обрезать по месту.

Инв. № 39698

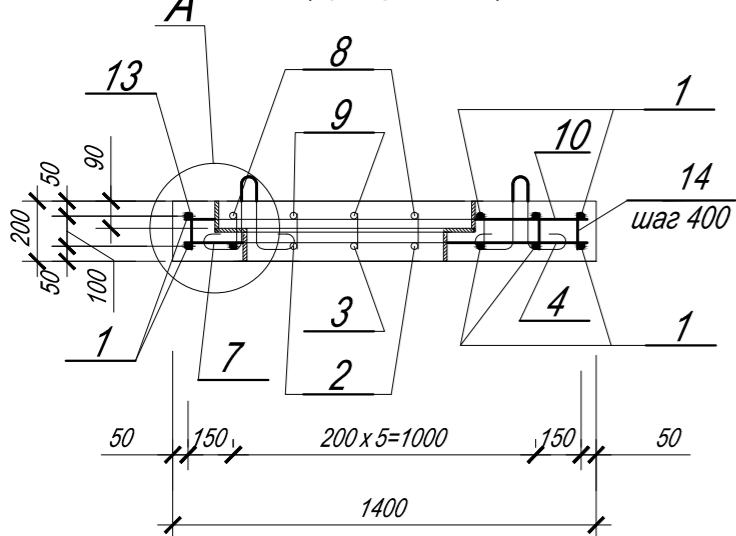
				ЗТ-14/18-АС. И-П 1		
				Стадия	Масса	Масштаб
				Р	109,3	1:25
				лист 1	листов 1	
Нач. отд.	Краснова		05.18	ООО "НОВОМОРНИИПРОЕКТ"		
Н.контр.	Лях		05.18			
Проверил	Аратцева		05.18			
Выполнил	Романова		05.18			

39698

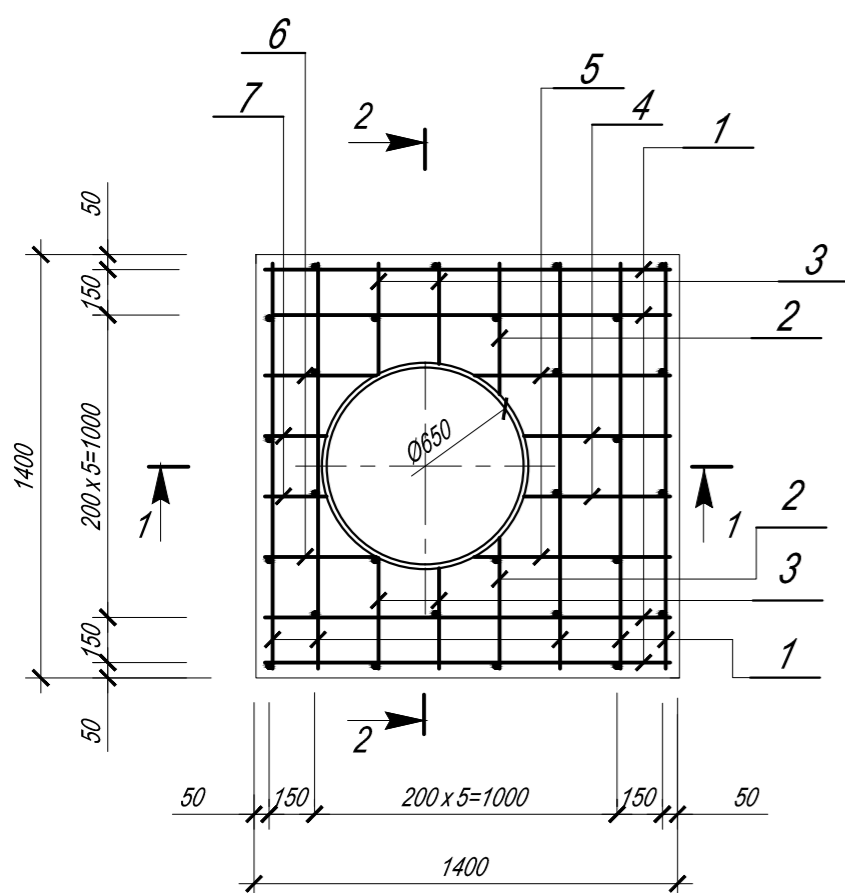
Плита П1 (опалубка)



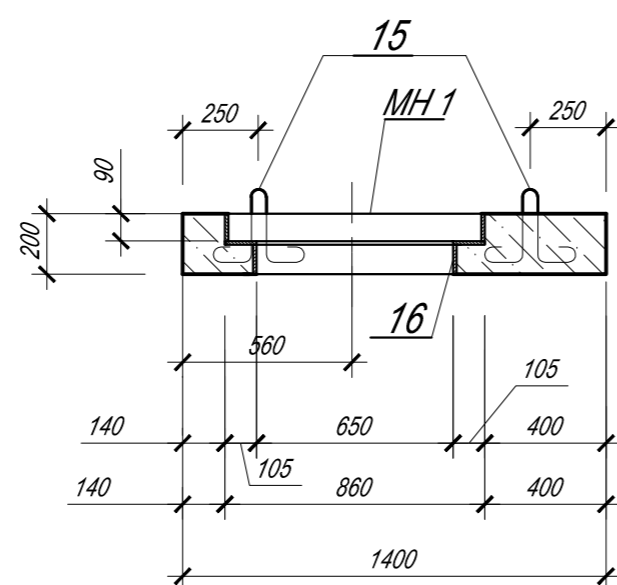
1-1 (армирование)



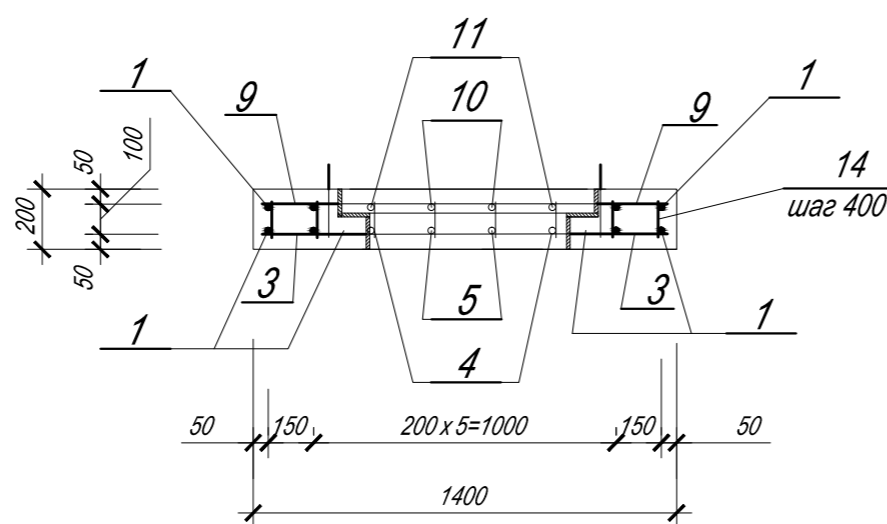
Армирование плиты П1 (нижняя зона)



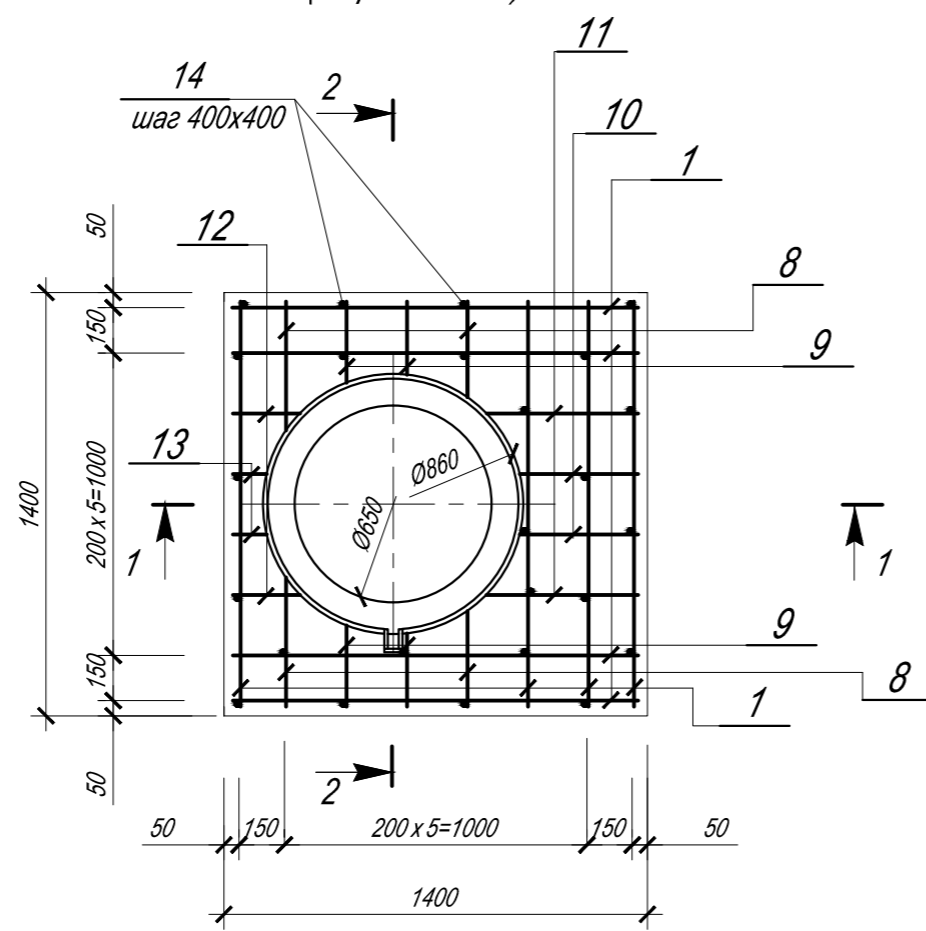
1-1 (опалубка)



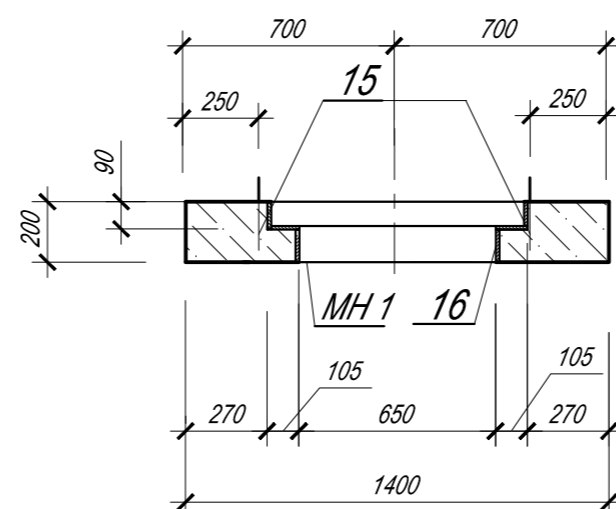
2-2 (армирование)



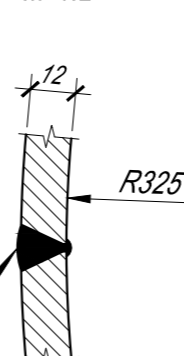
Армирование плиты П1 (верхняя зона)



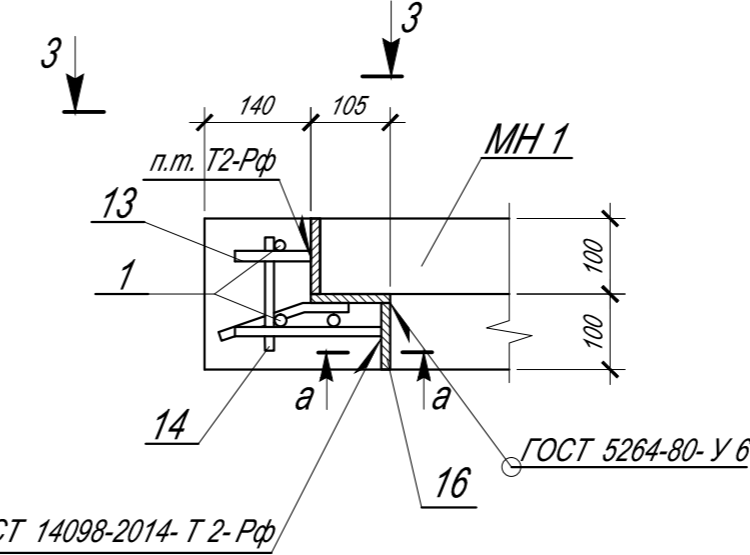
2-2 (опалубка)



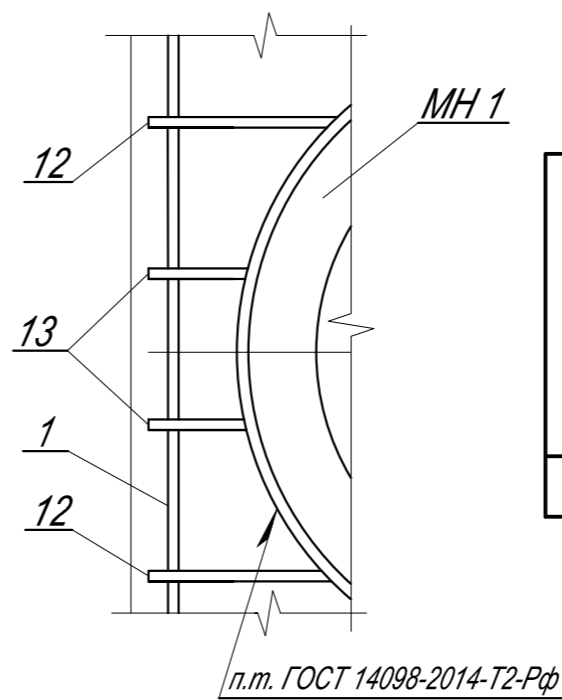
а-а М 1:2



А М 1:10



3-3 М 1:10



Ведомость деталей

Поз.	Эскиз
15	

Име. № подл. 39698

Подпись и дата

Взам. инв. №