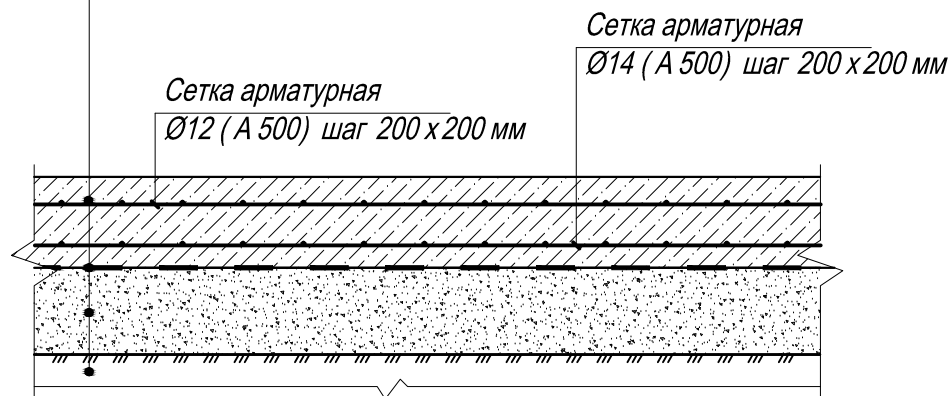


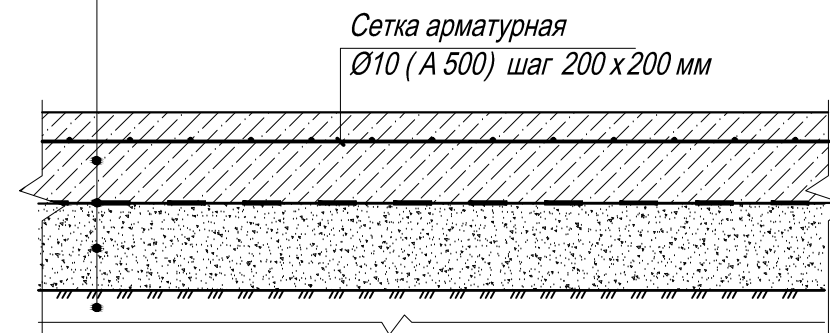
Тип Б I
(монолитное покрытие)

Монолитное ж | б покрытие , бетон марки В 27,5 W6 F150, ГОСТ 26633-2015 - 260 мм
 Пленка полиэтиленовая 0,300 x 3000, первый сорт, ГОСТ 10354-82, в 1 слой (перенахлест 15 см. - 5%)
 Щебень фр .40-70 мм , уложенный по методу заклинки щебнем фр .5-10 мм - 200 мм
 Уплотненный слой основания , уплотненный до К упл . =0,98



Тип Б II
(монолитное покрытие)

Монолитное ж | б покрытие , бетон марки В 27,5 W6 F150, ГОСТ 26633-2015 - 160 мм
 Пленка полиэтиленовая 0,300 x 3000, первый сорт, ГОСТ 10354-82, в 1 слой (перенахлест 15 см. - 5%)
 Щебень фр .40-70 мм , уложенный по методу заклинки щебнем фр .5-10 мм - 200 мм
 Уплотненный слой основания , уплотненный до К упл . =0,98



Инв. № 39698

ЗТ -14/18- АС

Устройство сетей ливневой канализации АО "КСК" с прилегающих территорий РММ (Литер Ж), поз.103 (Зернохранилище общей вместимостью 6,6 тыс.тонн), поз.5 (Зернохранилище общей вместимостью 10 тыс.тонн) по ГП и фундаментной плиты норийной вышки 5.1, с устройством бетонного покрытия

Изм.	Кол.уч.	Лист	Недок.	Подпись	Дата	Стадия	Лист	Листов
ГИП		Афанасьева			05.18			
Нач.отд.		Краснова			05.18			
Н.контр.		Лях			05.18			
Гл.спец.		Рыбаков			05.18			
Проверил		Романова			05.18	Типы покрытия	ООО "НовоморНИИпроект"	
Выполнил		Аратцева			05.18			

Взам. инв. №	
Подпись и дата	
Инв. № подл.	39698